



L'ORÉAL

PARTNER SHOP

USER GUIDE

**COMO ACESSAR A
PLATAFORMA PELO CELULAR**

COMO ACESSAR A PLATAFORMA PELO CELULAR

Para **facilitar seu acesso**, é possível transformar a plataforma em um ícone acessível na **tela do seu smartphone**.



L'Oréal Partner Shop não é um aplicativo. Entretanto, a plataforma funciona em desktop e mobile. Esse ícone é apenas para tornar mais acessível o uso através do celular

PARA IOS

Acesse o **QR Code** abaixo ou entre em [L'Oréal Partner Shop | L'Oréal Partner Shop \(lorealpartnershop.com\)](https://lorealpartnershop.com) através do **navegador do smartphone**.

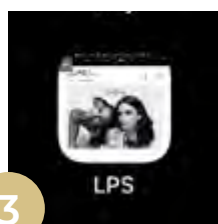


Em seguida, clique no país **"Brazil"**.

Após o redirecionamento, selecione o ícone (1) indicado:

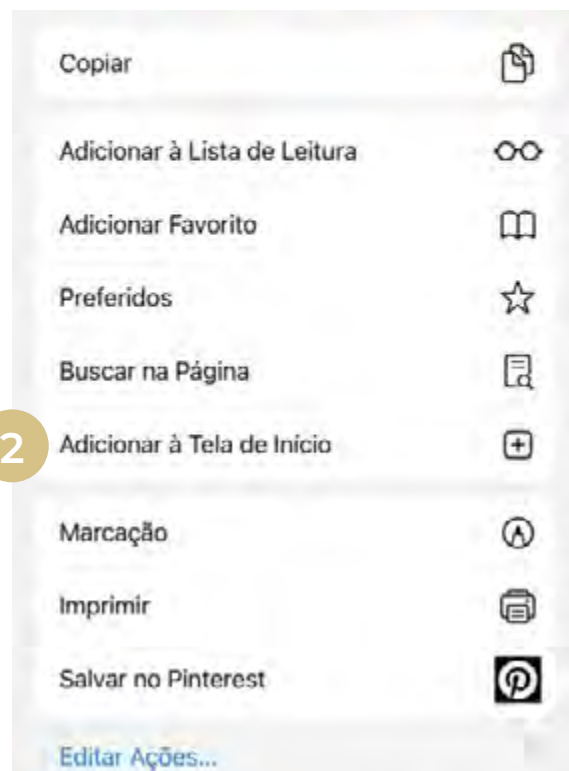


1



3

Em seguida, clique em “Adicionar à Tela de Início” (2).



2

Pronto, o ícone (3) foi adicionado à **tela principal**. Agora é só navegar!

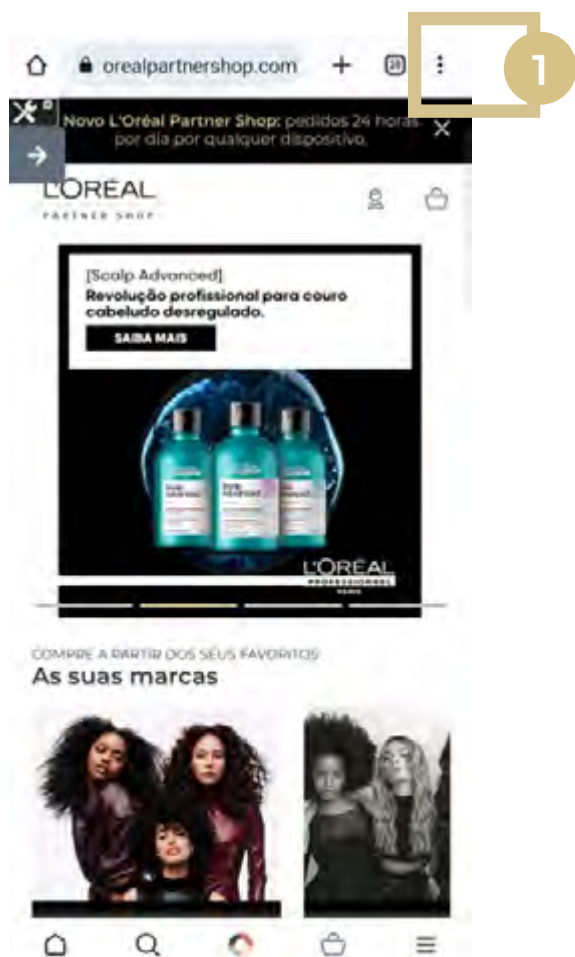
PARA ANDROID

Acesse o **QR Code** abaixo ou entre em [L'Oréal Partner Shop | L'Oréal Partner Shop \(lorealpartnershop.com\)](https://lorealpartnershop.com) através do **navegador do smartphone**.



Em seguida, clique no país **“Brazil”**.

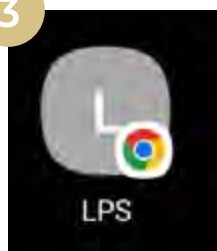
Após o redirecionamento, selecione o ícone **(1)** indicado no **canto direito da barra superior**:



Em seguida, clique em **“Adicionar à Tela de Início” (2)**.



3



Pronto, o ícone **(3)** foi adicionado à **tela principal**. Agora é só navegar!